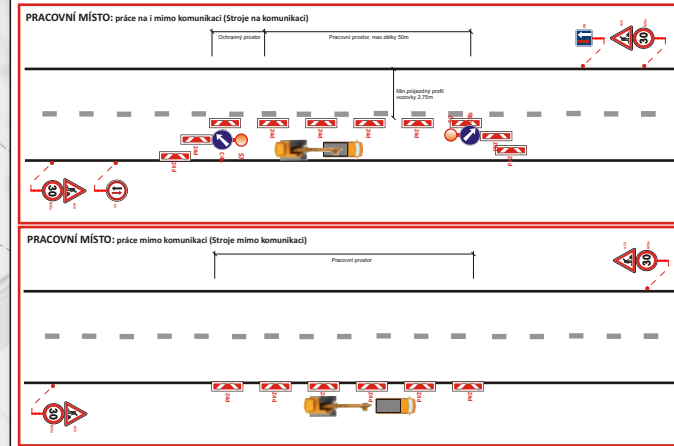


**Schématy prací pro případné práce za částečného provozu:**



- LEGENDA:**
- TRVALÉ SVISLÉ DOPRAVNÍ ZNAČENÍ
  - PŘECHODNÉ SVISLÉ DOPRAVNÍ ZNAČENÍ
  - TRVALÉ SVISLÉ DOPRAVNÍ ZNAČENÍ DOČASNĚ ZNEPLATNĚNÉ
  - rozsah uzavírky
  - navržená NEZNAČENÁ objezdná trasa
  - v místech nedodržování obecné úpravy bude užito DZ B28 pro zdůraznění

**POZNÁMKA:**  
 - Umístění přechodného dopravního značení dle TP 6.66 (Zásady pro označování pracovních míst na pozemních komunikacích)  
 - Stávající dopravní značení v rozporu s přechodnou úpravou provozu bude zneplatněno škrtnutím nebo zakrytí.  
 Dopravní značení B28 umístěno 7 dní před zahájením stavby

VYPRACOVAL	Kašpar Vojtěch		
TERMÍN	od 15.7. až 1.9.2024		
KRAJ: Vysočina	OKRES: Žďár nad Sázavou	KÚ: Kadolec	
STAVBA: <b>Rekonstrukce vodovodu U Stadionu Kadolec</b> <b>Situace uzavírky silnice III/3911</b>			
NÁZEV VÝKRESU:	<b>SITUACE PŘECHODNÉHO DOPRAVNÍHO ZNAČENÍ</b>		
DATUM	6/2024		
FORMÁT	A4		
Značky Vysočina s.r.o. Bokulská 12, 589 01 Třebíč IČ: 015 26 588 DIČ: 015 26 588			